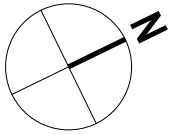


# Wohnüberbauung "Wingertgass" in 9475 Sevelen

## Wingertgass 11d 1.5 ZWG DG links (D5)

Nettogeschossfläche 58.60 m<sup>2</sup>  
 Balkon 8.60 m<sup>2</sup>  
 Kellerabteil 5 7.60 m<sup>2</sup>



Masstab 1:100

