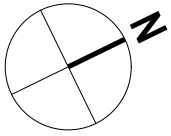


Wohnüberbauung  
**"Wingertgass"**  
 in 9475 Sevelen

Wingertgass 11b  
 3.5 ZWG DG rechts (B6)

Nettogeschossfläche 106.10 m<sup>2</sup>  
 Balkon 12.00 m<sup>2</sup>  
 Kellerabteil 6 10.60 m<sup>2</sup>



Masstab 1:100

