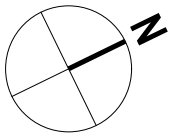


# Wohnüberbauung "Wingertgass" in 9475 Sevelen

## Wingertgass 11a 2.5 ZWG EG rechts (A2)

Nettogeschossfläche 60.00 m<sup>2</sup>  
Balkon 8.60 m<sup>2</sup>  
Kellerabteil 2 10.80 m<sup>2</sup>



Masstab 1:100

